



FONDATION  
RABELAIS

Fondation de l'université de Tours

## CHAIRE | Inclusion au Travail et Management

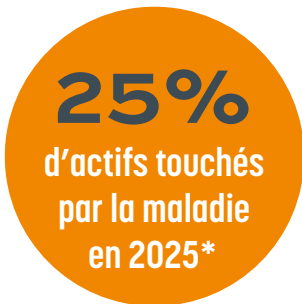
Comment favoriser l'inclusion au travail des personnes atteintes de maladies chroniques et d'affections longue durée ?



**UT** université  
de **TOURS**

# Une chaire, C'EST QUOI ?

Interface entre le milieu universitaire et le monde socio-économique, une chaire est un projet financé par un ou plusieurs mécènes, visant à développer un **programme pluriannuel de recherche, de formation et de diffusion du savoir** dans un domaine d'intérêt collectif.



## Présentation

La Chaire « **Inclusion au Travail et Management** » est née du besoin de répondre aux problématiques des organisations sur le sujet de l'inclusion.

Toujours plus de personnes sont touchées par des maladies chroniques et des affections longue durée. **Aujourd'hui, 15% des actifs sont touchés par la maladie, en 2025 ils seront 25%\***. Les organisations ne peuvent ignorer ce phénomène et doivent pouvoir apporter des réponses à leurs collaborateurs et collaboratrices qui sont amenés à devoir concilier maladie et travail. Comment mettre en place un management inclusif ? Comment penser une organisation du travail pour tous et toutes ? Quels bénéfices et difficultés peuvent rencontrer les organisations qui s'inscrivent dans cette démarche d'inclusion ? Ces questions sont au cœur de l'écosystème de cette Chaire.

\*Source : Conseil économique social et environnemental

Cette Chaire a pour vocation de **développer des activités de recherche et pédagogiques** pour mieux former les acteurs RH, les managers et les futurs diplômés sur cette thématique puis de **diffuser les résultats au plus grand nombre**

# Objectifs & PROGRAMME



## Recherche

- ▶ Thèse de doctorat : inclusion au travail des personnes atteintes de maladies chroniques et d'affections longue durée



## Enseignement et diffusion du savoir

- ▶ **Événements** thématiques pour les professionnels
- ▶ **Journées** de sensibilisation pour les étudiants
- ▶ **Conférences** pour le grand public



- ▶ Publication d'un baromètre annuel

# Le mécénat ZOOM

Devenir mécène de la Fondation Rabelais, c'est soutenir une thématique qui s'inscrit dans la stratégie de votre entreprise tout en participant au développement économique et scientifique du territoire tourangeau.

Grands mécènes  
≥ 30 000€

Bienfaiteurs  
≥ 10 000€

Donateurs  
≥ 5 000€

Amis  
≥ 1 500€

## Devenir mécène

Devenez mécène de la Chaire à partir de 1500 € et bénéficiez de contreparties !

Le programme de cette Chaire nécessite un budget de 160 000 €.

En tant que mécène, vous bénéficiez d'un accompagnement de la part de la Fondation Rabelais et de plusieurs types de contreparties, en fonction du montant de votre don et de vos souhaits.

### Avantage fiscal

Tout don à la Fondation Rabelais permet aux entreprises de bénéficier d'une réduction fiscale de 60 % sur l'impôt sur les sociétés, dans la limite de 0,5 % du chiffre d'affaires HT annuel. Au-delà du seuil, il est possible de reporter la réduction sur les cinq prochains exercices.

► Un don de 10 000 € à la Fondation Rabelais permet une réduction de 6 000 € soit un don net de 4 000 €.

Un prélèvement de 20 % est réalisé sur chaque don pour participation aux frais de gestion de la Fondation Rabelais.

## Notre reconnaissance

	Amis ≥ 1500 €	Donateurs ≥ 5000 €	Bienfaiteurs ≥ 10000 €	Grands mécènes ≥ 30000 €
VISIBILITÉ	Mention et logo sur notre site Internet et les documents de communication de la Chaire			
	Création d'une vidéo de présentation de l'entreprise et de son engagement diffusée sur nos réseaux			
	Intervention aux côtés de l'université de Tours lors d'un événement			
	Possibilité pour un dirigeant de devenir parrain d'une promotion de l'IAE			
RÉSEAU	Avoir un lien privilégié avec l'IAE et ses étudiants			
	Mise en place de projets tutorés ou d'études de cas pédagogiques pour les étudiants de l'IAE			
	Possibilité d'intégrer le comité de pilotage de la Chaire			
RECHERCHE	Avoir accès à des ressources issues de la recherche (mémos et infographies)			
	Avoir accès à des ressources supplémentaires (documents de synthèse)			
	Faire bénéficier vos salariés d'un atelier de sensibilisation sur la thématique			

# L'équipe & LA FONDATION

**31500**

étudiants dont 10% de nationalité étrangère

**35**

unités de recherche labellisées

**8**

Unités de Formation et de Recherche

**+ 1400**

enseignants et enseignants-chercheurs

**1**

IAE

**5**

écoles doctorales

**2**

IUT

**1**

école d'ingénieurs

## Présentation de la Fondation Rabelais

Depuis sa création en 2009 la Fondation Rabelais a pour missions de rapprocher les mondes universitaire et économique tourangeaux, favoriser leurs échanges et les faire rayonner ensemble.

## Pourquoi soutenir la Chaire "Inclusion au Travail et Management"

- ▶ créer des liens privilégiés avec l'université de Tours
- ▶ développer votre image de marque employeur



**Elise Bonneveux** | Professeure des universités en sciences de gestion, directrice adjointe de l'IAE Tours Val de Loire.

**Séverine Ventolini** | Professeure des universités en sciences de gestion.

**Annabelle Hulin** | Professeure des universités en sciences de gestion, directrice adjointe de Vallorem.

**Mouhammad Fawaz** | Doctorant en sciences de gestion.

**Laboratoire Vallorem** | EA 6296, Val de Loire Recherche en Management

Vallorem est une équipe qui regroupe les enseignants-chercheurs et doctorants en sciences de gestion des universités de Tours et d'Orléans. Les recherches menées au sein de Vallorem s'inscrivent dans le domaine de la gestion et du management des organisations et couvrent plusieurs sous-disciplines dont la GRH et le management des Hommes et des projets.



Elle a pour objectif de récolter des fonds auprès de partenaires privés pour soutenir le développement de projets destinés au rayonnement de l'université de Tours et des acteurs socio-économiques du territoire.

La Fondation Rabelais **accompagne des projets innovants** relevant de quatre axes prioritaires : le développement de la recherche et de l'innovation, la santé et le bien-être des étudiants, l'ancrage territorial et l'ouverture internationale, ainsi que le soutien des entreprises et de l'université dans leur démarche commune de durabilité.

- ▶ contribuer à la formation des talents de demain en participant à la recherche et à l'évolution des pratiques sur l'inclusion au travail
- ▶ enrichir votre politique RSE en matière d'inclusion au travail
- ▶ participer au développement économique et scientifique du territoire
- ▶ bénéficier du cadre fiscal avantageux du mécénat





**VALLOREM**  
Val de Loire Recherche en Management Universités Orléans - Tours

**IAE TOURS**  
VAL DE LOIRE  
Ecole Universitaire  
de Management

**univ** université  
de **TOURS**

## Ce projet vous intéresse ?

Pour en savoir plus, vous pouvez contacter **Marion Chemineau**, responsable du développement de la Fondation Rabelais.

**Marion Chemineau** ✉ [chaire.inclusion@univ-tours.fr](mailto:chaire.inclusion@univ-tours.fr) ☎ 02 47 36 78 69 ☎ 06 14 46 94 05  
**Fondation Rabelais** • 60 rue du Plat d'Étain • 37020 Tours cedex 01

**FONDATION  
RABELAIS**

Fondation de l'université de Tours